

Manuel d'instructions

INDICATEUR À DISTANCE

RI9000



1. INTRODUCTION

L'indicateur à distance a été conçu pour dupliquer le signal d'alarme en cas d'incendie, donné par les détecteurs d'incendie.

2. DONNÉES TECHNIQUES

– Alimentation –
Courant d'état d'alarme –

Couleur de la signalisation lumineuse –
Connexion au détecteur d'incendie –

Degré de protection – Plage de
température de fonctionnement – Résistance
à l'humidité relative – Dimensions – Poids

9-28 V CC

40 mA/ 24 V CC

rouge

ligne à deux fils

IP 40

de moins 15°C à 70°C

(93 ± 3)% à 40°C

(75x75x22)mm

0,04 g

3. STRUCTURE

L'indicateur à distance se compose d'un couvercle et d'une base. Une carte de circuit imprimé avec un terminal et une LED sont montées sur la base.

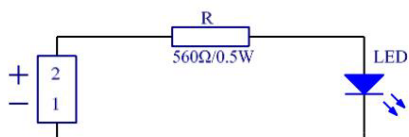


Fig.1

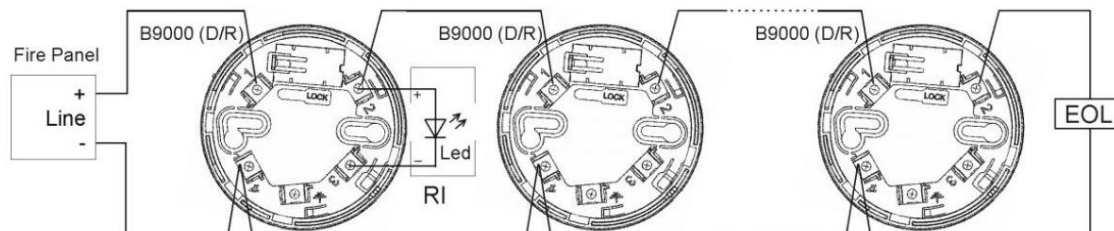
4. MONTAGE

4.1. Retirez le couvercle en appuyant sur le clic.

4.2. Fixez la base au mur ou au plafond, à l'aide des fixations appropriées.

4.3. Faites passer le câble de connexion par l'entrée de câble au centre de la base et connectez-le aux bornes « + » et « - ».

4.4. Remettez le couvercle sur la base.



GARANTIE

La période de garantie est de 24 mois à compter de la date d'achat, à condition que les exigences énoncées dans la Les horaires de service ont été respectés.

