

AL20B/AL20DB

Empreinte digitale

Serrure à levier avec écran tactile et Bluetooth



Mode de verrouillage

Tous les utilisateurs normaux (autres que l'administrateur) sera bloqué



Programmation du guide vocal

Facile à programmer, prend en charge le portugais, Espagnol, Anglais



Réglage du volume

Inclure le volume élevé, le volume faible et le mode silencieux



BLE 4.0

Déverrouillez votre porte à l'aide d'un mobile dédié Application sur votre smartphone



Mot de passe aléatoire

Conception anti-peep, améliorée sécurité des codes



Mode alarme

Avertissement de batterie faible et fonctionnement illégal avertissement



30 mm d'épaisseur Supporte une super finesse de 30 mm.



Conception de poignée réversible

Pour s'adapter à toutes les directions d'ouverture de porte



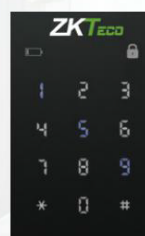
Alimentation de secours

Port de batterie de secours de 9 V

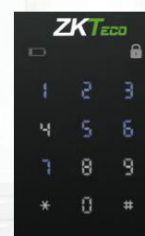


Mode de verrouillage

L'administrateur peut verrouiller toutes les autorisations des autres utilisateurs lorsqu'il active ce mode



Chiffre aléatoire



Mot de passe correct



Chiffre aléatoire

Mot de passe aléatoire

Reste le code correct en continu, ajoutez du code devant ou derrière de manière aléatoire, le maximum est de 32 chiffres. Par exemple XXX123456XXX

Specifications

Matériel	Alliage de zinc	
Type de mortaise	Mortaise américaine (AL20B)	Mortaise allemande (AL20DB)
Épaisseur de la porte	30-54 mm (standard)	
Capacité de l'utilisateur	100	
Capacité du mot de passe	100	
Capacité d'empreinte digitale	100	
Module sans fil	BLE4.0	
Alimentation électrique	4 piles alcalines AA (NON fournies)	
Dimensions	Avant - 73 (L) × 179 (L) × 37 (P) mm Arrière - 73 (L) × 179 (L) × 27 (P) mm	

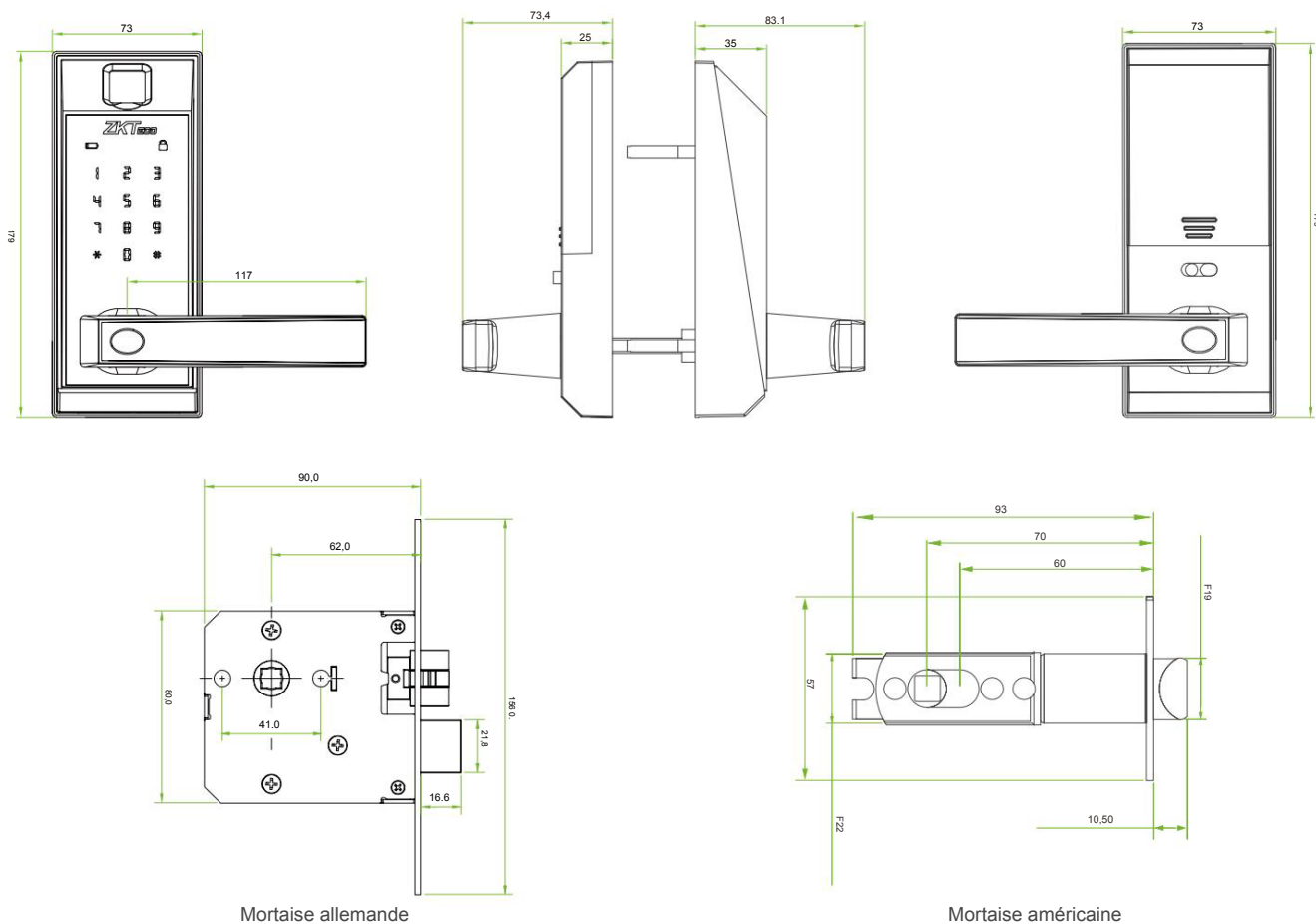


Télécharger l'application ZKBioBL
Pour la plateforme Android



Télécharger l'application ZKBioBL
Pour la plateforme IOS

Dimensions



Plus de détails

ZKTECO CO., LTD.
www.zkteco.com
Courriel : sales@zkteco.com

© Copyright 2018. ZKTECO CO., LTD. Le logo ZKTECO est une marque déposée de ZKTECO ou une related company. All other product and company names mentioned are used for identification purposes only and may be the trademarks of their respective owners. All specifications sont susceptibles d'être modifiés sans préavis. Tous droits réservés.

