

DS-3E0326P-E/M(C)

Commutateur PoE 100 Mbps



Les commutateurs DS-3E0326P-E/M(C) sont des commutateurs PoE 100 Mbps de couche 2, qui offrent une technologie d'alimentation PoE et une conception de réseau Gigabit basée sur l'accès au réseau pour garantir un téléchargement de données stable. Les commutateurs prennent en charge les fonctions de surveillance PoE, d'isolation des ports et de longue portée.

Gestion intelligente du PoE

Lorsque l'alimentation dépasse la limite, les ports PoE gèrent intelligemment l'alimentation, ce qui prolonge la durée de vie du commutateur.

Transmission PoE longue portée jusqu'à 300 m

La distance entre les IPC et le commutateur peut atteindre un maximum de 300 mètres.

Alimentation adaptative 4/8 cœurs avec moins de perte de puissance L'alimentation

8 cœurs réduit la perte de puissance sur les câbles.

Protection contre les surtensions de 6 kV pour améliorer la fiabilité dans les environnements difficiles

Le dispositif de protection contre les surtensions intégré protège le commutateur contre les surtensions soudaines dues à la foudre dans un environnement difficile.

Conception pour la transmission vidéo

Le port VIP assure la transmission de données importantes en cas de congestion du réseau.

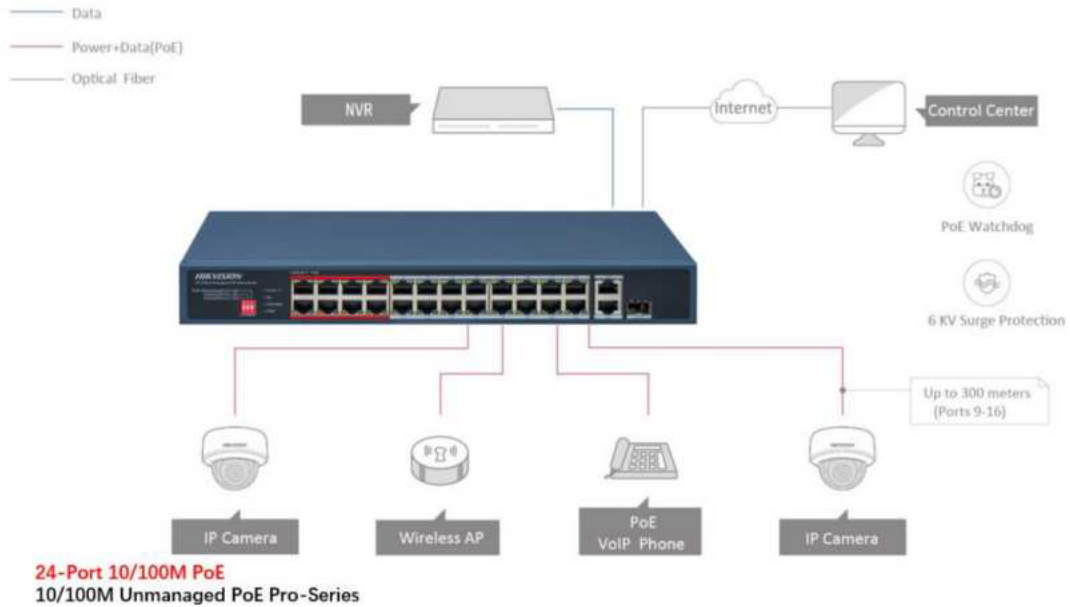
Spécification

Modèle		DS-3E0326P-E/M(C)
Général	Coquille	Matériau métallique
	Poids net	1,90 kg (4,20 lb)
	Poids brut	2,65 kg (5,84 lb)
	Dimensions (L × H × P)	335,0 mm × 44,5 mm × 226,0 mm (13,19" × 1,75" × 8,90")
	Température de fonctionnement	0 °C à 45 °C (32 °F à 113 °F)
	Température de stockage	-40 °C à 85 °C (-40 °F à 185 °F)
	Humidité de fonctionnement	5% à 95% (sans condensation)
	Humidité relative	5% à 95% (sans condensation)
	Alimentation électrique	100~240 V c.a., 50/60 Hz, max. 4 A
	Consommation électrique max. 250 W	
	Consommation électrique au repos 20 W	
	Mode d'installation	Montage sur bureau, montage mural
	Protection contre les surtensions	6 kV
	Réseau Paramètres	Ports
Tableau d'adresses MAC		8 K
Capacité de commutation		8,8 Gbit/s
Taux de transfert de paquets		6,55 Mpps
Cache interne		4 Mbits
Alimentation PoE Fournir	Norme PoE	Norme IEEE 802.3af;IEEE 802.3at
	Broche d'alimentation PoE	Alimentation 8 broches : 1/2(-), 3/6(+), 4/5(+), 7/8(-)
	Port PoE	PoE : ports 1 à 24
	Puissance max. du port	30 W
	Bilan de puissance PoE	230 W
Numérotation Fonction	Longue portée	Ports 17 à 24 : jusqu'à 300 m. Les performances à longue portée peuvent varier en fonction du modèle de caméra ou de l'état du câble.
	Isolation des ports	Ports 1 à 24 : mode d'isolation des ports pour améliorer la sécurité du réseau. Les ports d'un groupe d'isolement ne peuvent pas communiquer entre eux, mais ils peuvent communiquer avec des ports extérieurs au groupe d'isolement.
	Surveillance PoE	Ports 1 à 24 : détectent et redémarrent automatiquement les caméras qui ne répondent pas.
Approbation	CEM	FCC (47 CFR Partie 15, Sous-partie B), CE-EMC (EN 55032 : 2015+A11 : 2020, EN CEI 61000-3-2 : 2019, EN 61000-3-3 : 2013+A1 : 2019, EN 50130-4 : 2011+A1 : 2014, EN 55035 : 2017+A11 : 2020), IC (ICES-003 : édition 7 : 2020), RCM (AS/NZS CISPR 32 : 2015)
	Sécurité	UL (UL 60950-1), CB (AMD1:2009, AMD2:2013, IEC 62368-1: 2014 (deuxième Edition), CE-LVD (EN 62368-1 : 2014+A11 : 2017)
	Chimie	CE-RoHS (201165EU); DEEE (201219UE) ; Reach (Règlement (CE) n° 1907-2006)

Modèle disponible

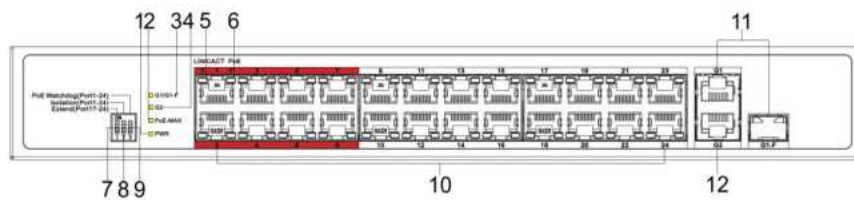
DS-3E0326P-E/M(C)

Application typique



Interface physique

Panneau avant



Non.	Indicateur/Port	Description
1	Indicateur PWR	Allumé en continu : le commutateur est normalement sous tension. Éteint : aucune alimentation n'est connectée ou l'alimentation est anormale.
2	Indicateur PoE-MAX	Allumé en continu : la puissance de sortie du commutateur est sur le point d'atteindre ou a atteint la limite supérieure. L'alimentation électrique peut être anormale si plusieurs appareils sont connectés. Éteint : le commutateur n'alimente pas un appareil sous tension (PD), ou le commutateur alimente normalement un PD et la puissance de sortie du commutateur n'atteint pas la limite supérieure. (L'indicateur PoE-MAX s'éteint cinq secondes après que la puissance de sortie du commutateur atteigne la limite supérieure.)
3	Indicateur de port Gigabit RJ45 (lorsque le port Gigabit RJ45 G1 est connecté)	Fixe : le port est connecté. Clignotant : le port transmet des données. Éteint : le port est déconnecté ou la connexion est anormale.
	Port fibre optique Gigabit SFP Indicateur (lorsque le port fibre optique Gigabit SFP G1-F est connecté)	Fixe : le port fibre optique SFP Gigabit est connecté. Clignotant : le port fibre optique SFP Gigabit transmet des données. Éteint : le port fibre optique SFP Gigabit est déconnecté ou la connexion est anormale.
4	Indicateur de port Gigabit RJ45	Fixe : le port est connecté. Clignotant : le port transmet des données. Éteint : le port est déconnecté ou la connexion est anormale.
5	Indicateur LINK/ACT (pour les commutateurs sans indicateur panneaux)	Fixe : le port est connecté. Clignotant : le port transmet des données. Éteint : le port est déconnecté ou la connexion est anormale.
	Port RJ45 10/100 Mbps Indicateur (pour interrupteurs avec panneaux indicateurs)	Fixe : le port est connecté. Clignotant : le port transmet des données. Éteint : le port est déconnecté ou la connexion est anormale.
6	Indicateur PoE (pour les commutateurs)	Allumé en continu : le commutateur alimente normalement un PD.

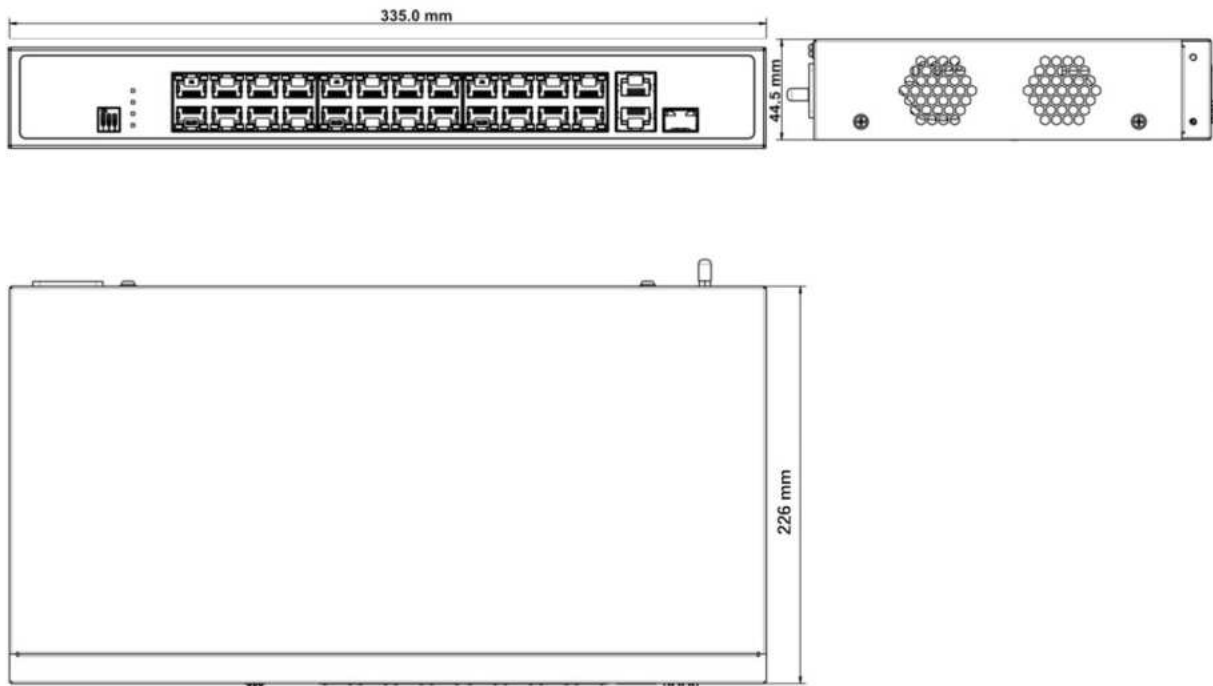
	sans panneaux indicateurs)	Éteint : le commutateur est déconnecté d'un PD ou l'alimentation est anormale.
	Indicateur d'état PoE de Port RJ45 10/100 Mbps (pour commutateurs avec panneaux indicateurs)	Allumé en continu : le commutateur alimente normalement un PD. Éteint : le commutateur est déconnecté d'un PD ou l'alimentation est anormale.
7	Interrupteur DIP EXTEND	Activer ou désactiver la transmission longue portée (mode EXTEND). Lorsque le commutateur DIP est réglé sur « ON », les ports correspondants prennent en charge jusqu'à 300 m de réseau transmission avec un débit de port de 10 Mbps. Lorsque le commutateur DIP est réglé sur « OFF », les ports correspondants prennent en charge une transmission réseau jusqu'à 100 m avec un débit de port de 100 Mbps.
8	Interrupteur DIP d'isolement	Activer ou désactiver l'isolation des ports. Lorsque le commutateur DIP est réglé sur « ON », l'isolation des ports est activée. Les ports d'un même groupe d'isolation ne peuvent pas communiquer entre eux. La transmission de données via chaque port est isolée pour améliorer la sécurité du réseau. Lorsque le commutateur DIP est réglé sur « OFF », l'isolation du port est désactivée. Les ports peuvent communiquer entre eux.
9	Commutateur DIP de surveillance PoE	Activer ou désactiver la surveillance PoE. Lorsque le commutateur DIP est réglé sur « ON », la surveillance PoE est activée pour détecter automatiquement les états de connexion des périphériques des ports correspondants et redémarrer les ports en cas d'échec de communication. Lorsque le commutateur DIP est réglé sur « OFF », la surveillance PoE est désactivée. Les ports correspondants ne sont pas automatiquement détectés et redémarrés en cas de panne de communication.
10	Port RJ45 PoE 10/100 Mbps	Utilisé pour la connexion à un PD via un câble réseau.
11	Port combiné Gigabit (S01/S01-F)	Lorsqu'il est connecté à un câble réseau, le port combo est un port RJ45. Lorsqu'il est branché à un module optique et connecté à une fibre optique, le port combo fonctionne comme un port à fibre optique.
12	Port Gigabit RJ45 (G2)	Utilisé pour la connexion à un autre appareil via un câble réseau.

Panneau arrière



Non.	Indicateur/Port	Description
1	Borne de mise à la terre	Utilisé pour la connexion au câble de mise à la terre pour protéger l'interrupteur de la foudre.
2	Alimentation électrique	Utilisez le cordon d'alimentation fourni pour connecter le commutateur à une prise.

Dimension



Headquarters

No.555 Qianmo Road, Binjiang District,
Hangzhou 310051, China
T +86-571-8807-5998
www.hikvision.com



Follow us on social media to get the latest product and solution information.



Hikvision



HikvisionHQ



HikvisionHQ



Hikvision_Global



Hikvision
Corporate Channel



hikvisionhq