

Guide d'installation

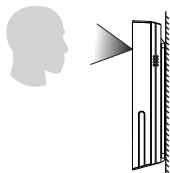
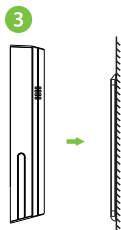
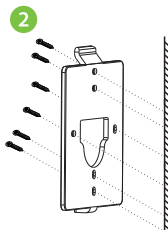
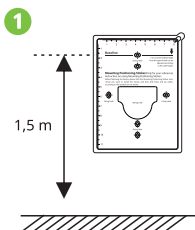
EFace10

Version: 1.0

Comment installer l'appareil ?

Avec plaque arrière :

1. Collez l'autocollant du gabarit de montage sur le mur et percez des trous selon le papier de montage.
2. Fixez la plaque arrière sur le mur à l'aide des vis de montage mural.
3. Fixez l'appareil à la plaque arrière.
4. Fixez-le avec une vis de sécurité.

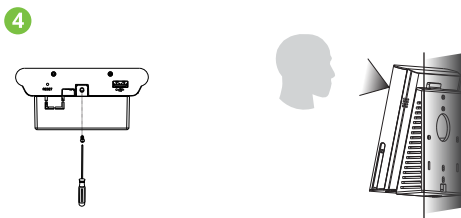
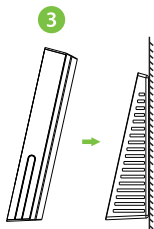
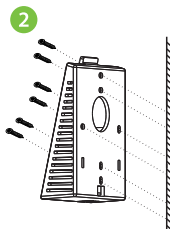
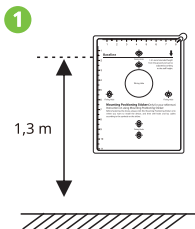


Note:Caractéristiques et paramètres avec★Les marques ne sont pas disponibles sur tous les appareils.

Avec couverture arrière ★:

- Support mural

1. Collez l'autocollant du gabarit de montage sur le mur et percez des trous selon le papier de montage.
2. Fixez le couvercle arrière sur le mur à l'aide des vis de montage mural.
3. Fixez l'appareil au capot arrière.
4. Fixez-le avec une vis de sécurité.



- Emplacement du bureau

1. Fixez le couvercle arrière à l'appareil.
2. Fixez-le avec une vis de sécurité.

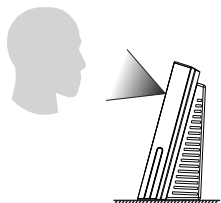
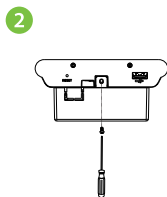
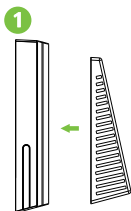
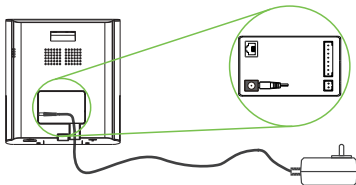


Schéma de câblage

Connexion électrique :

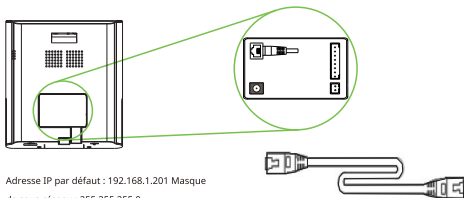


Adaptateur secteur recommandé

1. 12 V \pm 10 %, au moins 1 500 mA.
2. Pour partager l'alimentation avec d'autres appareils, utilisez un adaptateur secteur avec des valeurs nominales de courant plus élevées.

Connexion Ethernet :

Connectez l'appareil et le logiciel de l'ordinateur via un câble Ethernet. Comme indiqué dans l'exemple ci-dessous :



Adresse IP par défaut : 192.168.1.201 Masque de sous-réseau : 255.255.255.0



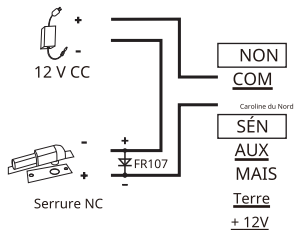
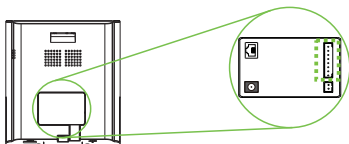
Adresse IP : 192.168.1.130 Masque de sous-réseau : 255.255.255.0

Cliquez sur [[COMM.] > [Ethernet] > [Adresse IP] ,saisissez l'adresse IP et cliquez sur [D'ACCORD].

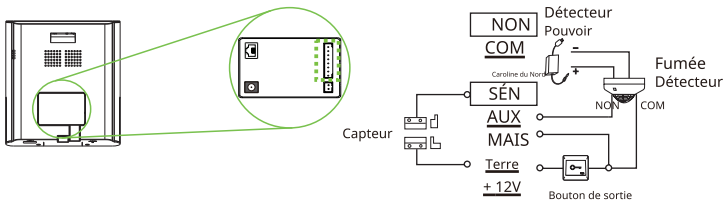
Note: Dans le LAN, les adresses IP du serveur (PC) et de l'appareil doivent se trouver dans le même segment de réseau lors de la connexion au système de surveillance intra-véhicules ZKBioAccesslogiciel.

Connexion du relais de verrouillage :

L'appareil ne partage pas l'alimentation avec la serrure



Connexion du capteur de porte, du bouton de sortie et de l'entrée auxiliaire :



Centre de téléchargement

Scannez le code QR pour télécharger le **Manuel d'utilisation**, **guide d'installation** et **Guide de démarrage rapide**.



Code QR (Centre de téléchargement)

www.zkteco.eu