

# G1016D

Commutateur Gigabit Ethernet 16 ports



# G1016D

## Commutateur Gigabit Ethernet 16 ports

---

### Descriptions

Le G1016D est un commutateur Ethernet Gigabit non géré à 16 ports conçu indépendamment par IP-COM.

Le commutateur prend en charge la transmission à vitesse filaire de tous les ports pour garantir une transmission fluide des fichiers volumineux et streaming vidéo. Il dispose d'un corps métallique compact et prend en charge les ordinateurs de bureau, les murs et montage en rack. En tant qu'appareil flexible et simple à utiliser, il peut être connecté à de tels réseaux appareils de travail tels que les ordinateurs et les caméras réseau. C'est votre choix idéal pour la vidéosurveillance et les réseaux câblés dans des scénarios tels que les PME, les communautés, les usines et les écoles.

## Fonctionnalité clé

- Conforme aux normes IEEE802.3, IEEE802.3u, IEEE802.3ab, IEEE802.3x
- 16 ports Ethernet 10/100/1000 Base-T
- Adresse MAC 8K et apprentissage automatique de l'adresse MAC
- Contrôle de flux duplex intégral IEEE 802.3x et contre-pression semi-duplex  
contrôle de flux
- Plug-and-play
- Bande passante de fond de panier de transfert à vitesse filaire non bloquante de 32 Gbit/s
- Conception de mémoire tampon de 4 Mo de grande taille
- Avec une conception de corps de 13 pouces et un support de montage sur bureau, mur et rack

## Caractéristiques principales



### Conception petite et compacte

Le corps est petit et compact, et la largeur n'est que la moitié de celle d'un appareil ordinaire de 13 pouces.



### Facile à installer

Prend en charge plusieurs méthodes de montage, telles que le bureau, le mur et le rack.



### Branchez et utilisez

Plug and play pour une mise en réseau facile.



### Transfert de vitesse filaire

Le commutateur dispose d'une transmission à vitesse filaire de tous les ports.

## Caractéristiques

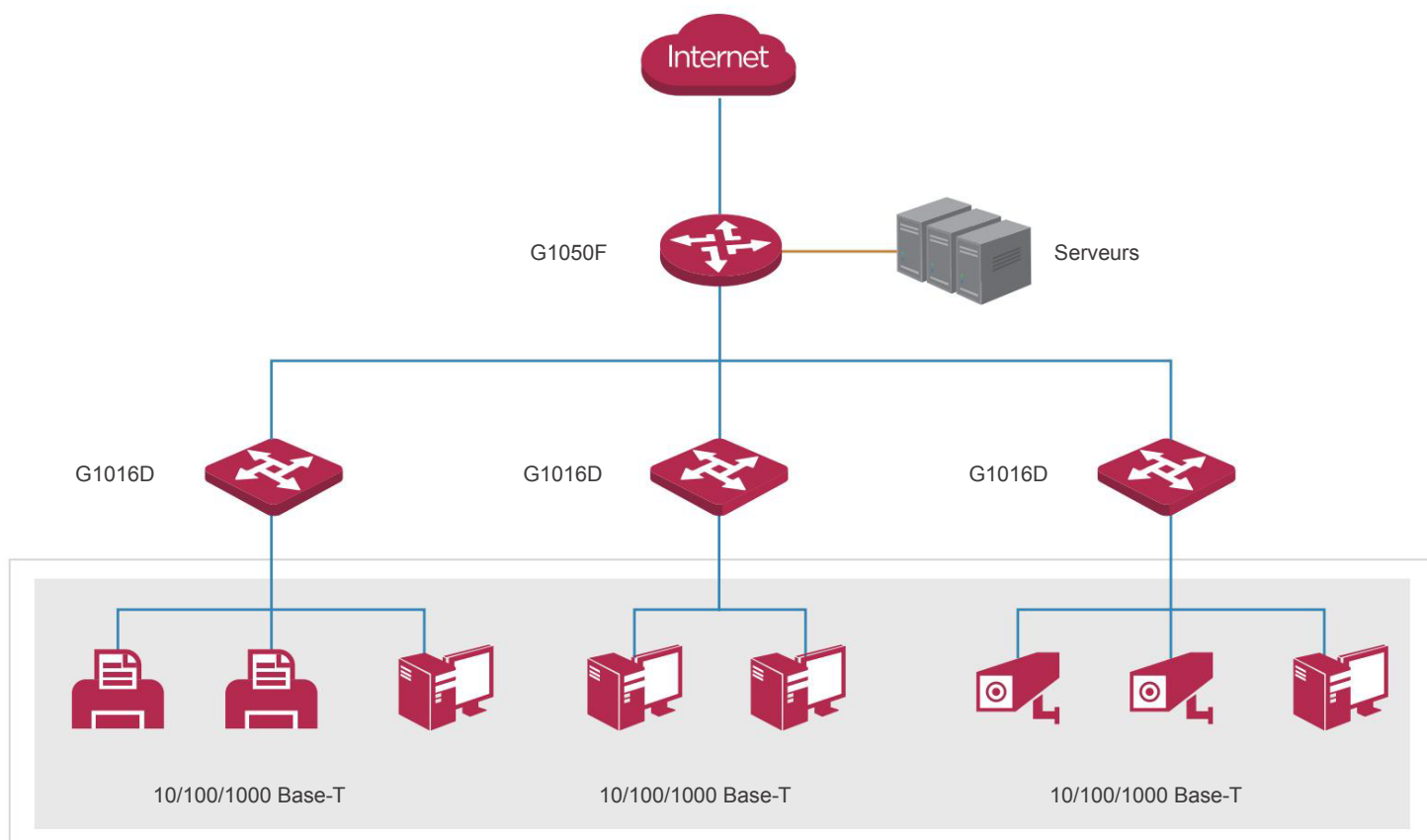
Modèle	G1016D
<b>Spécifications matérielles</b>	
Normes de réseau	IEEE802.3, IEEE802.3u, IEEE802.3ab, IEEE802.3x
MTBF	50 000 heures
Indicateurs LED	Un indicateur LED Link/Act pour chaque port Un indicateur LED d'alimentation pour chaque appareil
Ports	16 ports Ethernet 10/100/1000 Base-T
Protection contre la foudre	≥ 6 kV
Mode de commutation	Stockage et transfert
Capacité de commutation	32 Gbit/s
Taux de transfert	23,8 Mpps
Tableau d'adresses MAC	8K
Tampon	4 Mo
Tension d'entrée	CA : 100-240 V 50/60 Hz
Dimensions (L × l × H)	294 mm x 120 mm x 44 mm
Consommation d'énergie	<12 W
Environnement	Température de fonctionnement : 0°C - 45°C Température de stockage : -40°C - 70°C Humidité de fonctionnement : (10 % - 90 %) HR, sans condensation Humidité de stockage : (5% - 90%) HR, sans condensation

## Spécifications du logiciel

Cadre géant	15 000
Certificats	FCC, CE, RoHS

## Informations pertinentes

-  Câble
-  Fibre optique





IP-COM RÉSEAUX SOCIÉTÉ, LTD.

Tour E3, No.1001, Zhongshanyuan Road, Nanshan  
District, Shenzhen, Chine. 518052 Service : info@ip-  
com.com.cn Demande de  
renseignements : marketing@ip-com.com.cn  
Tél. : +86-755-27653089