

IP-COM
World Wide Wireless

GW650P

Point d'accès Gigabit AC 12048V+2SFP

G1050F

Commutateur non géré 48GE+2SFP

Présentation du produit

Développé par IP-COM, le G1050F est un Gigabit non géré Commutateur Ethernet conçu pour établir des réseaux câblés de haute densité et haute vitesse dans des scénarios tels que les entreprises, parcs, écoles et cybercafés, offrant un moyen simple et facile solution d'accès Internet économique et rapide pour la vidéo surveillance et mise en réseau des PME. Avec 48 10/100/1000 Ports RJ45 Mbps et 2 emplacements Gigabit SFP indépendants peut être associé aux modules SFP d'IP-COM, ce commutateur peut être utilisé pour déployer un réseau longue distance jusqu'à 20 km. le taux de transmission en duplex intégral peut atteindre 2000 Mbps, garantissant la transmission rapide de fichiers volumineux et la fluidité de vidéos. Sa fonction VLAN à une touche peut isoler la diffusion tempêtes. Son circuit de protection contre la foudre professionnel intégré offre une protection contre la foudre de 6 kV pour l'alimentation intégrée et tous les ports Ethernet, garantissant la stabilité et la fiabilité de le commutateur. Le commutateur prend en charge le montage sur bureau, en rack montage et montage mural, et dispose d'un 1U 19 pouces conception de coque de montage en rack standard et fonction plug & play. Avec ces avantages, c'est un choix idéal pour déployer une réseau rentable et à haut débit.



Caractéristiques principales

- * Conforme aux normes IEEE 802.3, IEEE 802.3u, IEEE 802.3ab, IEEE 802.3z et IEEE 802.3x.
- * Fournit 48 ports Ethernet Base-T 10/100/1000 Mbps et prend en charge automatiquement MDI/MDIX.
- * Fournit 2 ports SFP Base-X 1000 Mbps indépendants et prend en charge la mise en réseau longue distance de 20 km.
- * Prise en charge de la table d'adresses MAC 16 K et de l'apprentissage automatique des adresses MAC.
- * Prend en charge le contrôle de flux IEEE 802.3x en duplex intégral et le contrôle de flux de contre-pression en semi-duplex.
- * Prend en charge la transmission de vitesse de fil débloquée pour tous les ports.
- * Prise en charge d'une file d'attente tampon de grande taille de 12 Mo.
- * Le circuit de protection contre la foudre professionnel intégré offre une protection contre la foudre de 6 kV pour le circuit intégré alimentation et tous les ports Ethernet.
- * La fonction VLAN à une touche permet d'isoler efficacement les tempêtes de diffusion.
- * Doté d'une conception de coque de montage en rack standard de 19 pouces/1U.

Caractéristiques du produit



Ports Gigabit haute densité

Le commutateur fournit 48 ports RJ45 à négociation automatique 10/100/1000 Mbps et 2 ports SFP 1000 Mbps indépendants. Le taux de transmission en duplex intégral du commutateur peut atteindre 2000 Mbps et tous les ports disposent d'une transmission à vitesse filaire, garantissant des performances élevées pour le traitement des applications nécessitant une bande passante élevée.



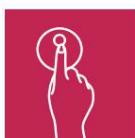
Mémoire tampon de 12 Mo

Avec une mémoire tampon de 12 Mo, le commutateur peut répondre aux besoins des applications réseau avec un trafic en rafale telles que les moteurs de recherche, l'IPTV et les téléchargements P2P, garantissant l'absence de perte de paquets, la transmission rapide de fichiers volumineux et la fluidité des vidéos.



Protection contre la foudre de 6 kV

Ce commutateur fournit une protection contre la foudre de 6 kV pour les ports Ethernet et l'alimentation, et prend en charge la protection contre les surchauffes, les surtensions et les surintensités.



VLAN à une clé

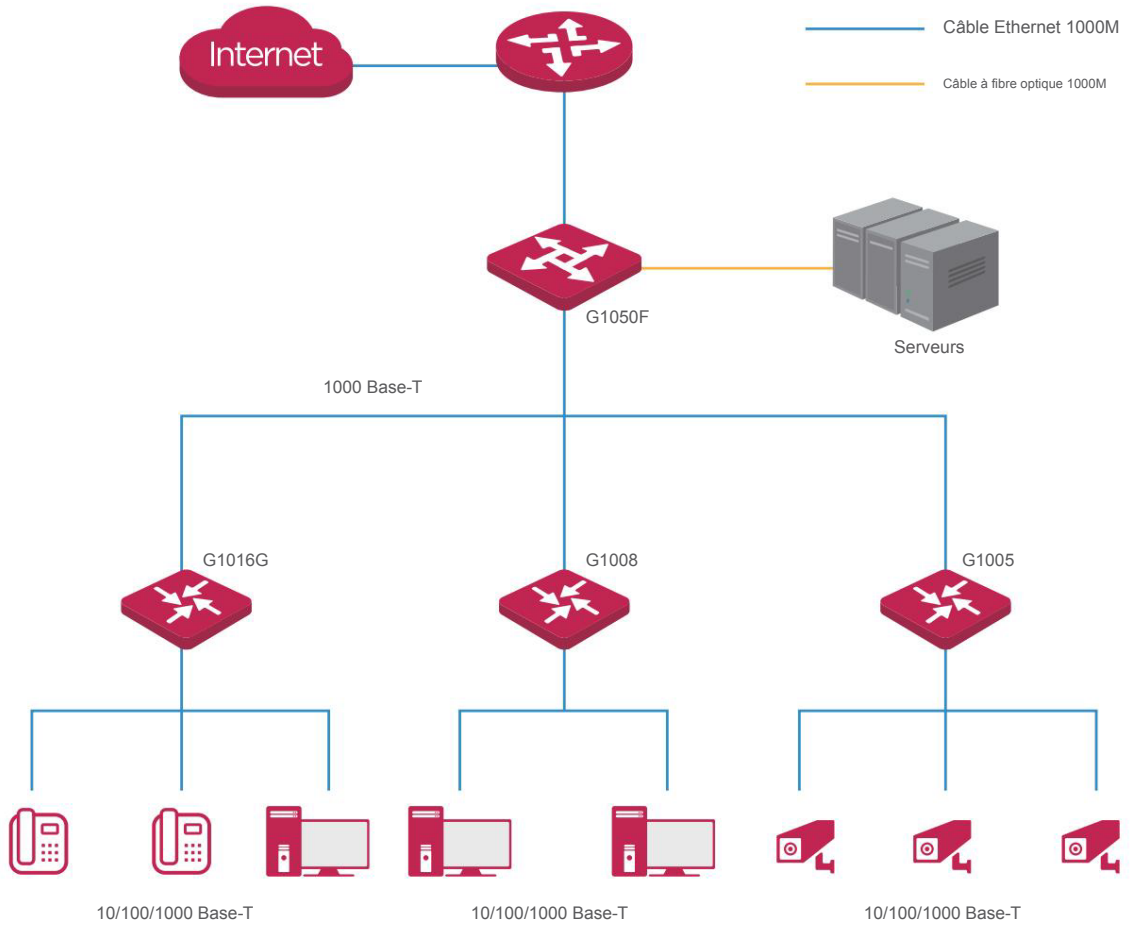
En mode VLAN, les ports 1 à 46 ne peuvent pas communiquer entre eux, mais peuvent communiquer avec les ports de liaison montante 47 à 50, isolant ainsi les tempêtes de diffusion et améliorant la sécurité du réseau.



Facilité d'utilisation

Le commutateur est doté d'une conception de boîtier de montage en rack standard 1U 19 pouces et peut être facilement installé sur un rack 19 pouces à l'aide des supports en L inclus. Avec la fonction plug & play, il ne nécessite aucun réglage professionnel et peut être utilisé directement pour la mise en réseau, réduisant ainsi considérablement les coûts de maintenance.

Scénarios d'application



Conditionnement

Modèle de produit	
Modèle de produit	G1050F
Normes de réseau	IEEE 802.3, IEEE 802.3u, IEEE 802.3x, IEEE 802.3ab, IEEE 802.3z
Indicateurs LED	Un indicateur LED Link/Act pour chaque port Gigabit Un indicateur LED d'alimentation pour chaque appareil Un indicateur LED VLAN pour chaque appareil
Ports	48 ports Ethernet 10/100/1000Base-T 2 ports SFP 1000 Mbps indépendants
Support de transmission	Ethernet : CAT3 UTP ou supérieur Ethernet rapide : CAT5 UTP ou supérieur Gigabit Ethernet : CAT5e UTP ou supérieur 1000Base-SX : MMF 1000Base-LX : MMF ou SMF
Dimensions (L x l x H)	440 mm x 240 mm x 44 mm
Matériau du produit	Coque en acier
Ventilateur	Sans ventilateur
Protection	Protection du port contre la foudre : 6 kV Protection contre la foudre de l'alimentation électrique : 6 kV Protection électrostatique : - Décharge dans l'air : ±8 kV - Décharge de contact : ±6 kV
Mode de transfert	Stockage et transfert
Capacité de commutation	100 Gbit/s
Taux de transfert de paquets	10 Mbps : 14 880 pps 100 Mbps : 148 800 pps 1000 Mbps : 1488000 pps
Tampon	12 Mo
Tableau d'adresses MAC	16K
Cadre géant	12K

Conditionnement

Alimentation électrique	Entrée : 100 - 240 V CA 50/60 Hz Sortie : 12 V 4 A
Consommation totale du commutateur	Consommation totale du commutateur : < 48 W
Méthodes de montage	Prise en charge du montage sur bureau Support de montage mural Support de montage en rack
Environnement	Température de fonctionnement : 0°C - 45°C Température de stockage : -40°C - 70°C Humidité de fonctionnement : (10 % - 90 %) HR, sans condensation Humidité de stockage : (5% - 90%) HR, sans condensation
Certificats	Certifications CCC, FCC, CE, RoHS
Fonctionnalités du logiciel	
Protocole	CDMA/CD
Apprentissage de l'adresse MAC	Apprentissage et mise à jour automatiques
Fonction	VLAN à une touche (dans ce mode, les ports 1 à 46 ne peuvent pas communiquer entre eux, mais peuvent communiquer avec les ports 47 à 50.)