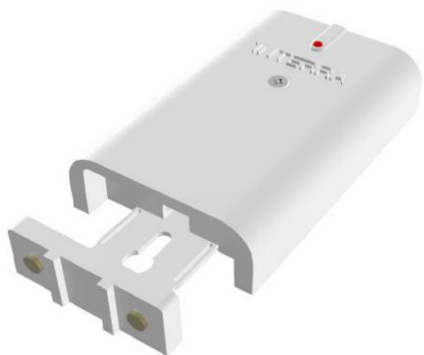


ITR400-001 – DÉTECTEUR D'INONDATION D'EAU



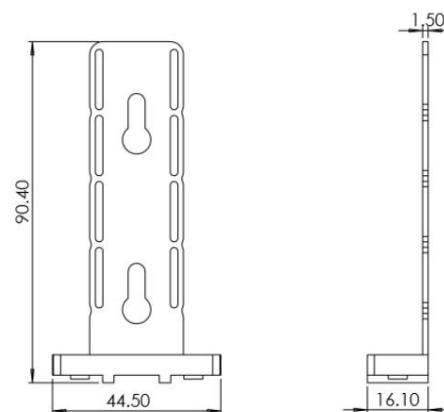
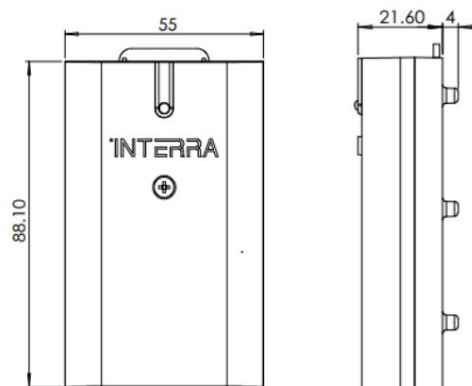
DONNÉES TECHNIQUES

Appareil	ITR400-001
Alimentation électrique	12 V CC nominal (7 V CC – (28 V minimum/maximum))
Consommation d'énergie	50 mA (condition d'alarme, à 12 V CC)
Indicateurs LED	1 x Alarme (rouge) / Fonctionnement (vert) DIRIGÉ
Courant de sortie	0,5 A à 125 V CC 1A à 24V CC
Câble de connexion	0,25 mm ² – 1,5 mm ²
Type de protection	IP 20
Plage de température	Fonctionnement (-40°C...70°C)
Humidité maximale de l'air < 90 HR	
Inflammabilité	Produit non inflammable
Couleur	Gris clair
Dimensions	55x88,1x21,6 mm (LxHxP)

DESCRIPTION

Le détecteur d'inondation ITR400-001 est utilisé pour détecter la présence de liquides à base d'eau à n'importe quel endroit souhaité, comme les sous-sols, les réservoirs d'eau ou toute zone cachée où l'eau peut fuir sans préavis.

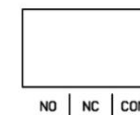
DIMENSIONS



CARACTÉRISTIQUES

- L'appareil est habilité à alerter les utilisateurs via un buzzer, une LED ou un relais sortie. Les utilisateurs peuvent activer la LED ou le buzzer via des cavaliers indépendamment.
- La LED est disponible pour deux états de couleur qui fonctionnent inversement comme le vert et le rouge.
- La polarité de l'alimentation CC est indépendante.
- Plus de 2 ans de durée de vie sont assurés par la batterie MN21 (12V - 50mAh, batterie standard du marché).
- Des sélections de délai de détection d'alarme sont disponibles.
L'appareil propose des options de sélection de délai d'alarme immédiat/3 s/6 s. Les utilisateurs peuvent déterminer le délai via des cavaliers.
- L'appareil est doté d'une sonde de détection qui s'étend vers le bas jusqu'à 25 cm. La sonde de détection déclenche une condition d'alarme déterminée lorsque la présence d'eau est détectée.

SCHÉMA DE CONNEXION



NON : Contact normalement ouvert
NC : Contact normalement fermé
COM : Borne mutuelle relais

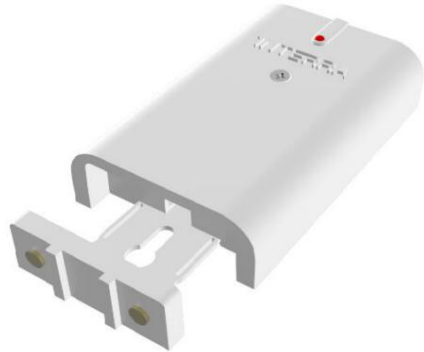


1 : Avertisseur sonore
2 : Alarm
3 : Puissance



- : Immédiat
1-2 : 3 secondes
2-3 : 6 secondes

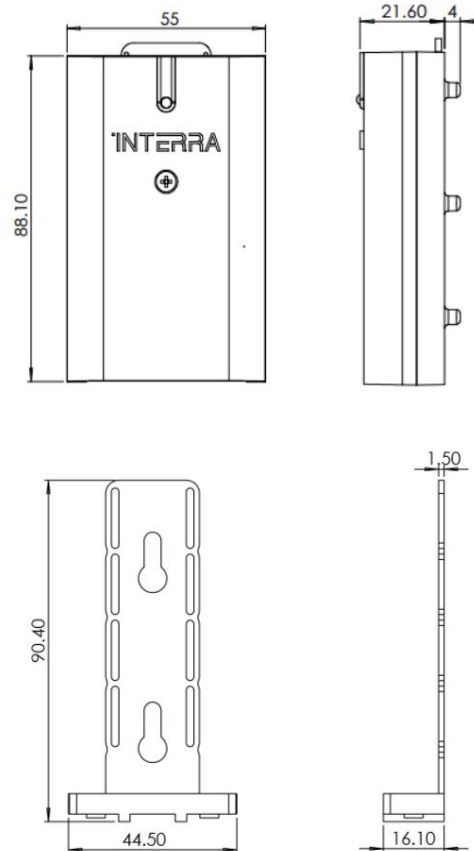
ITR400-001 – DÉTECTEUR D'INONDATION D'EAU



DESCRIPTION

Le détecteur d'inondation ITR400-001 est utilisé pour détecter la présence de liquides à base d'eau à n'importe quel endroit souhaité, comme les sous-sols, les réservoirs d'eau ou toute zone cachée où l'eau peut fuir sans préavis.

DIMENSIONS



CARACTÉRISTIQUES

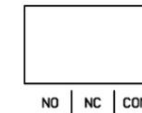
- L'appareil est habilité à alerter les utilisateurs via un buzzer, une LED ou un relais sortie. Les utilisateurs peuvent activer la LED ou le buzzer via des cavaliers indépendamment.
- La LED est disponible pour deux états de couleur qui fonctionnent inversement comme le vert et le rouge.
- La polarité de l'alimentation CC est indépendante.
- Plus de 2 ans de durée de vie sont assurés par la batterie MN21 (12V - 50mAh, batterie standard du marché).
- Des sélections de délai de détection d'alarme sont disponibles.
L'appareil propose des options de sélection de délai d'alarme immédiat/3 s/6 s. Les utilisateurs peuvent déterminer le délai via des cavaliers.
- L'appareil est doté d'une sonde de détection qui s'étend vers le bas jusqu'à 25 cm. La sonde de détection déclenche une condition d'alarme déterminée lorsque la présence d'eau est détectée.

DONNÉES TECHNIQUES

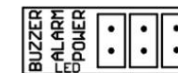
Appareil	ITR400-001
Alimentation électrique	12 V CC nominal (7 V CC – (28 V minimum/maximum)
Consommation d'énergie	50 mA (condition d'alarme, à 12 V CC)
Indicateurs LED	1 x Alarme (rouge) / Fonctionnement (vert) DIRIGÉ
Courant de sortie	0,5 A à 125 V CC 1A à 24V CC
Câble de connexion	0,25 mm ² – 1,5 mm ²
Type de protection	IP 20
Plage de température	Fonctionnement (-40°C...70°C)
Humidité maximale de l'air < 90 HR	
Inflammabilité	Produit non inflammable
Couleur	Gris clair
Dimensions	55x88,1x21,6 mm (LxHxP)

SCHÉMA DE CONNEXION

CE



NON : Contact normalement ouvert
NC : Contact normalement fermé
COM : Borne mutuelle relais



1 : Avertisseur sonore
2 : Alarm
3 : Puissance



- : Immédiat
1-2 : 3 secondes
2-3 : 6 secondes