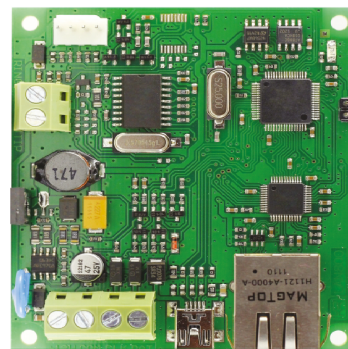


## MODULE DE COMMUNICATION LAN

En 50131  
GRADE 2 Class 1

### Référence LAN800

Le communicateur LAN800 envoie des rapports IP aux aux récepteurs CMS et peut recevoir des commandes de smartphones disposant d'une application SECOLINK PRO installée et d'une connexion internet.



Caractéristiques	GSV6U
La description	LAN / Ethernet communicateur
Type de produit	Module de système d'alarme
Compatibilité réseau	Ethernet 10/100 Base T
Protocole de bus de données	KRBUS
Reporting au format CMS	CID par Ethernet
Distance maximale de câblage à CP	300 m
Envoi / réception du protocole	TCP/IP par LAN
Vote (HeartBeat)	Rapport périodique à CMS de 5 secondes
Adresse IP	Statique ou dynamique (DHCP)
DTMF conversion de PSTN à Ethernet	Oui (one way)
Alimentation électrique (DC)	9 -14 V
Consommation de courant	60 mA
Dimensions hors tout L x H en mm	67 x 77
Respect de l'environnement	ROHS
Température de fonctionnement	De -10°C à +50°C
Interface pour la programmation des paramètres du communicateur	USB
Interface pour la mise à jour du firmware du communicateur	USB