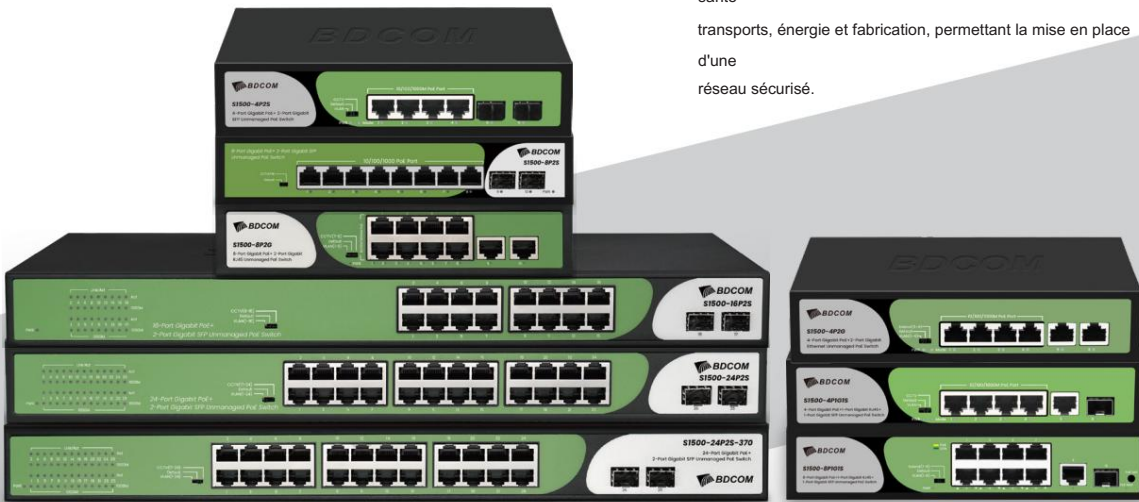


S1500-P

Série

Aperçu

La série BDCOM S1500-P est une solution multifonctionnelle commutateur PoE full-gigabit non géré avec une grande mémoire tampon capacité. Le produit est principalement utilisé dans l'accès couche de vidéosurveillance et de réseau local sans fil. Série BDCOM S1500-P Les commutateurs PoE comprennent neuf modèles : S1500-4P2S, S1500-4P2G, S1500-4P1G1S, S1500-8P2S, S1500-8P2G, S1500-8P1G1S, S1500-16P2S, S1500-24P2S, S1500-24P2S-370, répondant aux besoins de déploiements à différentes échelles dans de nombreux secteurs tels que la finance, l'éducation, l'hôtellerie et la santé transports, énergie et fabrication, permettant la mise en place d'une réseau sécurisé.



Points forts

Fonctionnalités de commutation

- Architecture de commutation non bloquante et ligne-transfert rapide de tous les ports
- Conception de grande mémoire tampon, assure une lecture fluide de vidéos haute définition
- Prend en charge le contrôle de flux duplex intégral IEEE802.3x et le contrôle de flux semi-duplex à contre-pression
- Modes DIP multifonctionnels pour répondre à divers exigences de mise en réseau

Praticabilité

- Plug and play
- Indicateurs LED pour afficher l'état de fonctionnement

CCTV-Mate

Fonctionnalités PoE

- Conforme aux normes IEEE802.3af/at, avec un puissance PoE maximale de 30 W par port
- Alimentation PoE haute puissance, prenant en charge une charge complète 802.3af sur tous les ports
- Norme intelligente PoE 48 V, puissance de négociation alimentation en fonction du type de terminal
- Prend en charge la protection contre les courts-circuits et les surintensités protection

Fiabilité

- Circuit de protection contre la foudre professionnel intégré, avec protection de haut niveau contre la foudre
- Alimentation PoE intégrée de haute qualité, garantissant une connexion sûre et une sortie PoE stable
- Conforme aux normes de sécurité CE et FCC

Modèle

S1500-4P2S



- 4 ports Gigabit PoE+ 2 ports Gigabit SFP
- Alimentation secteur intégrée
- Mode DIP :
 - Par défaut - Mode de fonctionnement standard
 - CCTV – Extension de 3 à 4 ports
 - VLAN – Isolation de 1 à 4 ports
- Dimensions (L x P x H) : 200 x 118 x 44 mm

S1500-4P2G



- 4 ports Gigabit PoE+ 2 ports Gigabit RJ45
- Alimentation secteur intégrée
- Mode DIP :
 - Par défaut - Mode de fonctionnement standard
 - CCTV – Extension de 3 à 4 ports
 - VLAN – Isolation de 1 à 4 ports
- Dimensions (L x P x H) : 200 x 118 x 44 mm

S1500-4P1G1S



- 4 ports Gigabit PoE + 1 port Gigabit RJ45 + 1 port Gigabit SFP
- Alimentation secteur intégrée
- Mode DIP :
 - Par défaut - Mode de fonctionnement standard
 - CCTV – Extension de 3 à 4 ports
 - VLAN – Isolation de 1 à 4 ports
- Dimensions (L x P x H) : 200 x 118 x 44 mm

S1500-8P2S



- 8 ports Gigabit PoE+ 2 ports Gigabit SFP
- Alimentation secteur intégrée
- Mode DIP :
 - Par défaut - Mode de fonctionnement standard
 - CCTV – Extension de 7 à 8 ports
- Dimensions (L x P x H) : 200 x 161 x 44 mm

S1500-8P2G



- 8 ports Gigabit PoE+ 2 ports Gigabit
- Alimentation CA intégrée RJ45
- Mode DIP :
 - Par défaut - Mode de fonctionnement standard
 - CCTV – Extension de 7 à 8 ports
 - VLAN – Isolation de 1 à 8 ports
- Dimensions (L x P x H) : 200 x 118 x 44 mm

S1500-8P1G1S



- 8 ports Gigabit PoE + 1 port Gigabit RJ45 + 1 port Gigabit SFP
- Alimentation secteur intégrée
- Mode DIP :
 - Par défaut - Mode de fonctionnement standard
 - CCTV – Extension de 7 à 8 ports
- Dimensions (L x P x H) : 200 x 161 x 44 mm

Modèle

S1500-16P2S



- 16 ports Gigabit PoE+ 2 ports Gigabit SFP
- Alimentation secteur intégrée
- Mode DIP :
 - Par défaut - Mode de fonctionnement standard
 - CCTV – Extension de 9 à 16 ports
 - VLAN – Isolation de 1 à 16 ports
- Dimensions (L x P x H) : 440 x 204 x 44 mm

S1500-24P2S



- 24 ports Gigabit PoE+ 2 ports Gigabit SFP
- Alimentation secteur intégrée
- Mode DIP :
 - Par défaut - Mode de fonctionnement standard
 - CCTV – extension de 17 à 24 ports
 - VLAN – Isolation de 1 à 24 ports
- Dimensions (L x P x H) : 440 x 204 x 44 mm

S1500-24P2S-370



- 24 ports Gigabit PoE+ 2 ports Gigabit SFP
- Alimentation secteur intégrée
- Mode DIP :
 - Par défaut - Mode de fonctionnement standard
 - CCTV – extension de 17 à 24 ports
 - VLAN – Isolation de 1 à 24 ports
- Dimensions (L x P x H) : 440 x 280 x 44 mm

Caractéristiques

Article	S1500-4P2S	S1500-4P2G	S1500-4P1G1S
Capacité de commutation	12 Gbit/s	12 Gbit/s	12 Gbit/s
MAC	2K	2K	2K
Taille du tampon	448 Ko	448 Ko	448 Ko
Port PoE	4 Gigabit	4 Gigabit	4 Gigabit
Liaison montante RJ45	/	2 Gigabit	1 Gigabit
SFP en liaison montante	2 Gigabit	/	1 Gigabit
Dimensions (mm)	200x118x44	200x118x44	200x118x44
Budget PoE	≤60 W	≤60 W	≤60 W
Article	S1500-8P2S	S1500-8P2G	S1500-8P1G1S
Capacité de commutation	20 Gbit/s	20 Gbit/s	20 Gbit/s
MAC	2K	2K	2K
Taille du tampon	448 Ko	448 Ko	448 Ko
Port PoE	8 Gigabit	8 Gigabit	8 Gigabit
Liaison montante RJ45	/	2 Gigabit	1 Gigabit
SFP en liaison montante	2 Gigabit	/	1 Gigabit
Dimensions (mm)	220x161x44	220x161x44	220x161x44
Budget PoE	≤110 W	≤110 W	≤110 W
Article	S1500-16P2S	S1500-24P2S	S1500-24P2S-370
Capacité de commutation	36 Gbit/s	52 Gbit/s	52 Gbit/s
MAC	8K	8K	8K
Taille du tampon	4 Mo	4 Mo	4 Mo
Port PoE	16 Gigabit	24 Gigabit	24 Gigabit
Liaison montante RJ45	/	/	/
SFP en liaison montante	2 Gigabit	2 Gigabit	2 Gigabit
Dimensions (mm)	440x204x44	440x204x44	440x280x44
Budget PoE	≤180 W	≤280 W	≤370W
Norme PoE	802.3af/at, puissance de sortie maximale de 30 W par port		
Alimentation électrique	AC intégré : 100~240V, 50/60Hz		
Mode de fonctionnement	Mode VLAN, mode par défaut, mode CCTV		
Exigences environnementales	Température/humidité de fonctionnement : 0°C-50°C, 10%-90% sans condensation Température/humidité de stockage : -40°C-70°C, 5%-95% sans condensation		
Ventilateur	Sans ventilateur		
Protection contre la foudre	4KV		

Informations de commande

S1500-4P2S	Commutateur PoE non géré Gigabit PoE 4 ports + 2 ports Gigabit SFP à liaison montante, Fonction DIP, alimentation AC220V intégrée ; budget PoE 60W, installation sur bureau/rack
S1500-4P2G	Commutateur PoE non géré Gigabit PoE 4 ports + 2 ports Gigabit à liaison montante RJ45, Fonction DIP, alimentation AC220V intégrée ; budget PoE 60W, installation sur bureau/rack
S1500-4P1G1S	4 ports Gigabit PoE + 1 port Gigabit en liaison montante RJ45 + 1 port Gigabit en liaison montante SFP Commutateur PoE non géré, fonction DIP, alimentation CA 220 V intégrée ; budget PoE 60 W, installation sur bureau/rack
S1500-8P2S	Commutateur PoE non géré Gigabit PoE+ 8 ports SFP à liaison montante Gigabit 2 ports, Fonction DIP, alimentation AC220V intégrée ; budget PoE 110W, installation sur bureau/rack
S1500-8P2G	Commutateur PoE non géré Gigabit PoE 8 ports + 2 ports Gigabit à liaison montante RJ45, Fonction DIP, alimentation AC220V intégrée ; budget PoE 110W, installation sur bureau/rack
S1500-8P1G1S	8 ports Gigabit PoE + 1 port Gigabit en liaison montante RJ45 + 1 port Gigabit en liaison montante SFP Commutateur PoE non géré, fonction DIP, alimentation CA 220 V intégrée ; budget PoE 110 W, installation sur bureau/rack
S1500-16P2S	Commutateur PoE non géré Gigabit PoE+ 16 ports SFP à liaison montante Gigabit 2 ports, Fonction DIP, alimentation AC220V intégrée ; budget PoE 180W, installation sur bureau/rack
S1500-24P2S	Commutateur PoE non géré Gigabit PoE+ 24 ports SFP à liaison montante Gigabit 2 ports, Fonction DIP, alimentation AC220V intégrée ; budget PoE 280W, installation en rack
S1500-24P2S-370	Commutateur PoE non géré Gigabit PoE+ 24 ports SFP à liaison montante Gigabit 2 ports, Fonction DIP, alimentation AC220V intégrée ; budget PoE 370W, installation en rack