



Données en bauds de Shanghai

Communication Co., Ltd.

Série Switch

Série BDCOM S1000

Commutateur Ethernet non géré

Commutateur Ethernet non géré BDCOM série S1000

Présentation du produit

La série BDCOM S1000 est une solution Ethernet non gérée à coût élevé commutateur conçu par BDCOM pour le réseau dans les bureaux de taille moyenne et petite.

La série BDCOM S1000 comprend huit modèles comprenant trois séries, 100M, gigabit uplink et full-gigabit, qui répond aux exigences des réseaux à différentes échelles telles que les hôtels, campus, dortoirs et autres moyennes et petites entreprises.

Spécifications du produit



S1008C

8 ports TX 100M

Adaptateur secteur CA-CC

Dimensions (L x P x H) : 140 x 67 x 26 mm

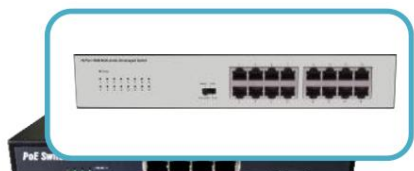


S1008D

8 ports TX 100M

Adaptateur secteur 5V/1A

Dimensions (L x P x H) : 138 x 78 x 25 mm

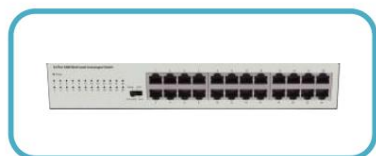


S1016C

16 ports TX 100M

Alimentation secteur intégrée

Dimensions (L x P x H) : 280 x 125 x 44 mm



S1024C

24 ports TX 100M

Alimentation secteur intégrée

Dimensions (L x P x H) : 280 x 125 x 44 mm



S1210C

8 ports TX 100M + 1 port TX GE + 1 port SFP GE

Alimentation secteur intégrée

Dimensions (L × P × H) : 280 x 125 x 44 mm



S1226L

24 ports TX 100M + 1 port combiné GE + 1 port TX GE

Alimentation secteur intégrée

Dimensions (L × P × H) : 280 x 180 x 44 mm



S1508E

8 ports GE TX

Adaptateur secteur 5 V/1 A (prend en charge une large tension de 5 à 12 V)

Dimensions (L × P × H) : 137 x 77 x 25 mm



S1516D

Port TX 16 GE

Alimentation secteur intégrée

Dimensions (L × P × H) : 280 x 125 x 44 mm



S1516v1

Port TX 16 GE

Alimentation secteur intégrée

Dimensions (L × P × H) : 294 x 178 x 44 mm



S1524v1

Port TX 24 GE

Alimentation secteur intégrée

Dimensions (L × P × H) : 294 x 178 x 44 mm



S1526E

24 ports GE TX + 2 ports GE SFP

Alimentation secteur intégrée

Dimensions (L x P x H) : 440 x 205 x 44 mm



S1526v1

24 ports GE TX + 4 ports SFP combinés GE

Alimentation secteur intégrée

Dimensions (L x P x H) : 440 x 179 x 44 mm



S1526D

24 ports GE TX + 2 ports GE SFP

Alimentation secteur intégrée

Dimensions (L x P x H) : 440 x 208 x 44 mm



S1526C

24 ports GE TX + 2 ports GE SFP

Alimentation secteur intégrée

Dimensions (L x P x H) : 440 x 207 x 44 mm

Caractéristiques du produit

Caractéristiques de commutation

Architecture de commutation non-bloc et transfert à vitesse filaire pris en charge par tous les ports ;

Grande mémoire tampon et vidéo HD ;

Contrôle de flux duplex intégral IEEE802.3x et contrôle de flux semi-duplex à contre-pression ;

DIP multifonctionnel (commutateur commuté), répondant aux exigences de différents réseaux

Fiabilité

Circuit électrique anti-tonnerre professionnel intégré, conception anti-tonnerre de haute qualité ;

Conforme aux normes CE, FCC ;

Contact et petite taille, adapté aux armoires étanches dans les scénarios de surveillance en extérieur et

bâtiments;

Température de fonctionnement de 0 à 50 °C .

Praticabilité

Plug and play ; aucune configuration nécessaire ;

Indicateurs LED pour afficher l'état de fonctionnement et les informations d'erreur.

Spécifications du produit

Article	S1008C/S1008D	S1016C	S1024C	S1210C
Capacité de commutation	1,6 G	3,2G	4,8 G	5,6 G
MAC	1K	8K	8K	8K
Port de service	8 100M Émission	16 100M Émission	24 100M Émission	8 100M Émission
Port de liaison montante	/	/	/	1 GE TX + 1 GE SFP
DIP fonctionnel	/	norme, contrôle de débit, isolé, étendu	norme, contrôle de débit, isolé, étendu	/
Alimentation électrique	Adaptateur secteur	Climatiseur intégré	Climatiseur intégré	Climatiseur intégré
Dimensions mm (L x P x H)	140*67*26 (1008C) 138*78*25 (1008D)	280*125*44	280*125*44	280*125*44
Article	S1226L	S1508D/S1508E	S1516D	S1526E
Capacité de commutation	8,8 G	16G	32G	52G
MAC	16K	4K	8K	8K
Port de service	24 100M Émission	8 GE TX	16 GE TX	24 GE TX

Port de liaison montante	1 combo GE + 1 GE TX	/	/	2 SFP GE
DIP fonctionnel	/	standard, isolé, étendu (uniquement pour (S1508E)	norme, contrôle de débit, isolé, étendu	standard, isolé, étendu
Alimentation électrique	Climatiseur intégré	Adaptateur secteur	Climatiseur intégré	Climatiseur intégré
Dimensions mm (L x P x H)	280*180*44	140*78*2 (1508D) 137*77*2 (1508E)	280*125*44	440*205*44
Article	1516v1	1524v1	S1526v1	S1526D
Capacité de commutation	32G	48G	52G	52G
MAC	8K	8k	8K	8K
Port de service	16 GE TX	24 GE TX	24 GE TX	24 GE TX
Port de liaison montante	/	/	2 combinés GE	2 SFP GE
DIP fonctionnel	/	/	norme, contrôle de débit, agrégation, isolé	norme, débit contrôle, isolé
Alimentation électrique	Climatiseur intégré	Climatiseur intégré	Climatiseur intégré	Climatiseur intégré
Dimensions mm (L x P x H)	294*178*44	294*178*44	440*179*44	440*208*44
dissipation de chaleur	Refroidissement sans ventilateur et silencieux			
Environnement	Température de fonctionnement/humidité : 0°C -50°C, 10%-90% sans condensation Température/humidité de stockage : -40°C -70°C ; 5%-95% sans condensation			
Article	S1526C			
Capacité de commutation	52G			
MAC	8K			
Port de service	24 GE TX			
Port de liaison montante	2 SFP GE			
DIP fonctionnel	standard, isolé, étendu			
Alimentation électrique	Climatiseur intégré			
Dimensions mm (L x P x H)	440*207*44			
dissipation de chaleur	Refroidissement sans ventilateur et silencieux			
Environnement	Température de fonctionnement/humidité : 0°C -50°C, 10%-90% sans condensation Température/humidité de stockage : -40°C -70°C ; 5%-95% sans condensation			

Informations de commande

Commutateur non géré de la série S1000

S1008C	8 ports TX 100M, non gérés, coque en fer, sans ventilateur, adaptateur d'alimentation externe, installation sur bureau
S1008D	8 ports TX 100M, non gérés, coque en fer, sans ventilateur, adaptateur d'alimentation externe, installation sur bureau
S1016C	16 ports TX 100M, non gérés, 4 groupes DIP, grande mémoire tampon, résistant à la foudre, AC220V, sans ventilateur, Châssis 11 pouces, installation en rack
S1024C	24 ports TX 100M, non gérés, 4 groupes DIP, grande mémoire tampon, résistant à la foudre, AC220V, sans ventilateur, Châssis 11 pouces, installation en rack
S1210C	8 ports TX 100M + 1 port TX GE + 1 port SFP GE, non gérés, grande mémoire tampon, résistant à la foudre, AC220V, sans ventilateur, châssis 11 pouces, installation en rack
S1226L	24 ports TX 100M + 1 port combiné GE + 1 port GE TX, non géré, grande mémoire tampon, résistant à la foudre, AC220V, sans ventilateur, châssis 11 pouces, installation en rack
S1508D	8 ports TX 100M, non gérés, coque en fer, sans ventilateur, adaptateur d'alimentation externe 5 V/1 A, bureau installation
S1508E	8 ports TX 100M, non gérés, coque en fer, sans ventilateur, adaptateur d'alimentation externe 5 V/1 A (prend en charge 5 à 12 V) large tension), installation sur table, 3 groupes DIP, indicateur de boucle
S1516D	16 ports GE TX, non gérés, 4 groupes DIP, grande mémoire tampon, résistant à la foudre, AC220V, sans ventilateur, 11 pouces Châssis, installation en rack
S1516v1	16 ports GE TX, non gérés, grande mémoire tampon, résistant à la foudre, AC220V, sans ventilateur, châssis 11 pouces, installation en rack
S1524v1	24 ports GE TX, non gérés, grande mémoire tampon, résistant à la foudre, AC220V, sans ventilateur, châssis 11 pouces, installation en rack
S1526E	24 ports GE TX + 2 ports GE SFP, non gérés, grande mémoire tampon, résistant à la foudre, AC220V, sans ventilateur, Châssis 19 pouces, installation en rack
S1526v1	24 ports GE TX + 2 ports GE Combo, non gérés, grande mémoire tampon, résistant à la foudre, AC220V, sans ventilateur, Châssis 19 pouces, installation en rack
S1526D	24 ports GE TX + 2 ports GE SFP, non gérés, grande mémoire tampon, résistant à la foudre, AC220V, sans ventilateur, Châssis 19 pouces, installation en rack
S1526C	24 ports GE TX + 2 ports GE SFP, non gérés, grande mémoire tampon, résistant à la foudre, AC220V, sans ventilateur, Châssis 19 pouces, installation en rack

Pour plus d'informations

Pour plus d'informations sur [la série BDCOM S1000](#), veuillez contacter votre compte BDCOM local représentant.

Copyright ©Shanghai Baud Data Communication Co., LTD. 2022. Tous droits réservés.

Ce document est une information publique BDCOM.

BDCOM se réserve le droit de modifier, de mettre à jour et de changer de toute autre manière les informations contenues dans le document de temps à autre sans préavis.

Shanghai Baud Data Communication Co., LTD.

N°123, Juli Road,

Parc de haute technologie de Pudong Zhangjiang,

Shanghai 201203, Chine

www.bdc.com.cn

Tél. : +86-21-50800666