

## De plein air Full-Color

Caméra réseau Bullet

MODÈLE : VIGI C 345 (2,8 mm/4 mm/6 mm)



**4MP H.265+**  
VIGI C 345

Humain et véhicule  
Classification

Détection intelligente

Défense active

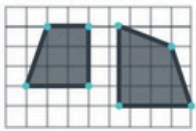
Véritable WDR  
Personnes et véhicules  
Analytique

## // Classification des humains et des véhicules

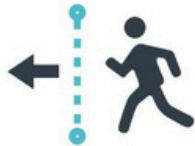
Distinguez intelligemment les humains et les véhicules des autres objets, afin que vous receviez des notifications d'événements plus précises.



## // Détection intelligente



Détection d'intrusion



Franchissement de ligne  
Détection



Suppression d'objet  
Détection



Objet abandonné  
Détection



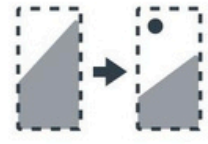
Région entrante  
Détection



Sortie de la région  
Détection



Flâner  
Détection

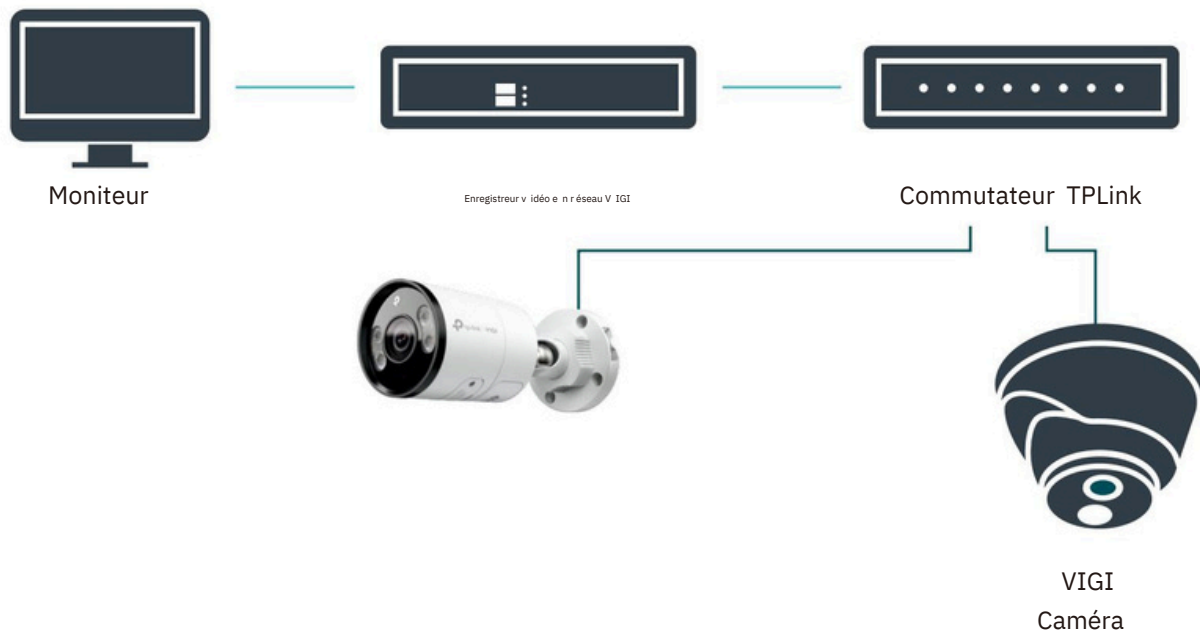


Changement de scène  
Détection

## // Solution de surveillance VIGI

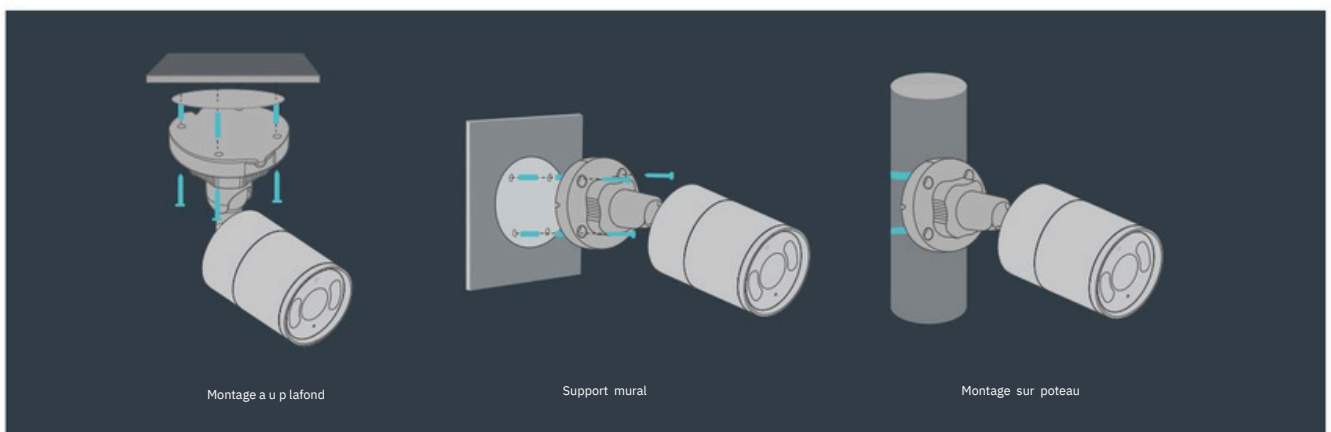
Le système de surveillance professionnel VIGI de TPLink est dédié à la protection de l'entreprise pour laquelle vous avez travaillé dur, à tout moment et en tout lieu.

Des fonctions exceptionnelles, des garanties de qualité fiables et une installation simplifiée s'associent pour garantir la sécurité et la solidité de votre entreprise.



## // Installation flexible

Trouvez le point de vue idéal en fixant simplement votre caméra au plafond, au mur ou au poteau\*.



# Caractéristiques

Caméra	
Modèle de produit	VIGI C 345 ( 2,8 m m/4 m m/6 m m)
Capteur d'images	Capteur CMOS à b alayage p rogressif 1 /2,7"
Éclairage minimum	0,005 Lux ; 0 Lux a vec I R/lumière b lanche
Vitesse d'obturation	1/3 à 1/10000 s
Obturbateur lent	Oui
Mécanisme jour et nuit	Filtre a ntiIR
Interrupteur jour/nuit	Unifié/Programmé/Auto
Lentille	
Taper	Lentille focale fixe
Distance focale	2,8 m m/4 m m/6 m m
Ouverture	F1.6
Champ de vision	<ul style="list-style-type: none"> <li>• 2,8 m m : Champ de vision h orizontal : 100°, C hamp de vision v ertical : 54°, C hamp de vision d iagonal : 118°</li> <li>• 4 m m : Champ de vision h orizontal : 80,4°, C hamp de vision v ertical : 41,8°, C hamp de vision d iagonal : 98,7°</li> <li>• 6 m m : Champ de vision h orizontal : 52,7°, C hamp de vision v ertical : 29°, C hamp de vision d iagonal : 60,8°</li> </ul>
Monture d'objectif	M12*P 0,5
Distance D ORI	<ul style="list-style-type: none"> <li>• 2,8 m m Détection : 64 m (210 p i) Observer : 27 m (89 p i) Reconnaître : 13 m (43 p i) Identifier : 6 m (20 p i)</li> <li>• 4 m m Détection : 80 m (262 p i) Observer : 33 m (108 p i) Reconnaître : 16 m (52 p i) Identifier : 8 m (26 p i)</li> <li>• 6 m m Détection : 120 m (394 p i) Observer : 50 m (164 p i) Reconnaître : 24 m (79 p i) Identifier : 12 m (39 p i)</li> </ul>
Réglage de l'angle (manuel)	
Gamme	Panoramique : 0° à 360°, I nclinaison : 0° à 90°, R otation : 0° à 360°
Illuminateur	
LED infrarouge	Quantité : 2 Portée : 30 m Longueur d'onde : 850 n m

LED b lanche	Quantité : 2 Portée : 3 0 m
Contrôle m arche/arrêt d e l 'illuminateur	Auto/Programmé/Toujours a ctivé/Toujours d ésactivé
<b>Vidéo</b>	
Résolution max.	2688x1520
Grand public	<ul style="list-style-type: none"> <li>• F réquence d'images 50 H z : 1 ips, 5 ips, 1 0 ips, 1 5 ips, 2 0 ips, 2 5 ips 60 H z : 1 ips, 5 ips, 1 0 ips, 1 5 ips, 2 0 ips, 2 5 ips, 3 0 ips</li> <li>• Résolution: 2688x1520, 2 560x1440, 2 304x1296, 2 048x1280, 1 920x1080, 1 280x720</li> <li>• Note: Si la r otation d e l'image e st d éfinie s ur 9 0° o u 2 70°, la fréquence d'images n e p rend en c harge q ue j usqu'à 2 0 ips.</li> </ul>
Sousflux	<ul style="list-style-type: none"> <li>• F réquence d'images 50 H z : 1 ips, 5 ips, 1 0 ips, 1 5 ips, 2 0 ips, 2 5 ips 60 H z : 1 ips, 5 ips, 1 0 ips, 1 5 ips, 2 0 ips, 2 5 ips, 3 0 ips</li> <li>• Résolution: 848x480, 7 04x576, 6 40x480, 6 40x360, 3 52x288, 3 20x240</li> <li>• Note: Si la r otation d e l'image e st r églée s ur 9 0° o u 2 70°, la fréquence d'images n e p rend en c harge q ue j usqu'à 2 0 ips.</li> </ul>
Contrôle d u d ébit b inaire	CBR, VBR
Compression vidéo	Flux p rincipal : H .265/H.265+/H.264/H.264+ Sousflux : H .265/H.264
Type H .264	Profil élevé
H.264+	Prise e n c harge du courant principal
Type H .265	Profil principal*
H.265+	Prise e n c harge d u flux p rincipal*
Débit b inaire vidéo	<ul style="list-style-type: none"> <li>• Flux p rincipal : 2 56 K bps à 6 M bps</li> <li>• Sousflux : 6 4 K bps à 5 12 K bps</li> </ul>
<b>Image</b>	
Paramètres d'image	Miroir, Luminosité, C ontraste, S aturation, N etteté, E xposition, WDR, balance d es b lancs, é viter l a s urexposition à la lumière i nfrarouge, H LC Réglable p ar le logiciel c lient
Amélioration de l'image	BLC/DNR 3 D/HLC/SmartIR
Plage d ynamique étendue (WDR)	120 dB Remarque : lorsque P eople & V ehicle A nalytics est activé, seul D WDR est pris en charge.
<small>Reporté quand auto est</small>	≥ 52 d B
Commutateur de paramètres d'image	Oui
Masque d e c onfidentialité	Jusqu'à 4 m asques
<small>Reporté quand auto est</small>	1 R égion

Paramètre OSD	Oui
<b>Audio</b>	
Communication audio	Audio bidirectionnel
Entrée audio	Oui Oui Oui
Sortie audio	8 kHz Oui
Compression audio	
Taux d'échantillonnage audio	
Filtrage du bruit ambiant	
Débit binaire audio	64 Kbps (G.711 loi a)
<b>Réseau</b>	
Protocoles	TCP/IP, UDP, ICMP, HTTP, HTTPS, DHCP, DNS, RTP, NTP, UPnP, UDP, SSL/TLS, FTP/SFTP, RTP, IPv4, IPv6, ARP
API	Interface vidéo réseau ouverte (profil S)
Navigateur Web	Google Chrome® 57 et versions ultérieures Firefox® 52 et versions ultérieures Safari® 11 et versions ultérieures Microsoft® Edge 91 et versions ultérieures
Sécurité	Protection par mot de passe, cryptage HTTPS, filtre d'adresse IP, Digest Authentication 3 courants principaux et 3 courants secondaires
Affichage en direct simultané	
Client	Application VIGI, gestionnaire de sécurité VIGI, VIGI NVR, Web, V
Nuage	MS Oui Oui
ONVIF	
<b>Interface</b>	
Interface réseau	1 port Ethernet autoadaptatif RJ45 10/100M, PoE Emplacement pour carte mémoire intégré, prise en charge de la carte MicroSD, jusqu'à 512 Go**
Stockage à bord	Oui
Hautparleur intégré	
Microphone intégré	Oui ; enregistre tout ce qui se passe dans un rayon de 15 pieds autour de la caméra
Audio	N/A
Alarme	N/A
Bouton de réinitialisation	Oui Port d'alimentation CC
Pouvoir	

## Gestion des alarmes et des événements

Événement intelligent	<ul style="list-style-type: none"> <li>Classification des humains et des véhicules</li> <li>Détection d'intrusion</li> <li>Détection de franchissement de ligne</li> <li>Détection d'entrée dans la région</li> <li>Détection de sortie de région</li> <li>Détection d'objet abandonné</li> <li>Détection de suppression d'objet</li> <li>Détection de rôdeurs</li> <li>Détection de personnes</li> <li>Détection de véhicule</li> <li>Détection de sons anormaux</li> <li>Détection de changement de scène</li> </ul>
Événement de base	<ul style="list-style-type: none"> <li>Détection de mouvement</li> <li>Détection de falsification vidéo</li> <li>Exception (connexion illégale)</li> </ul>
Liaison d'alarme	<ul style="list-style-type: none"> <li>Enregistrement vidéo sur carte mémoire</li> <li>Envoi de messages</li> <li>Alerte sonore</li> <li>Lumière bleue clignotante</li> </ul>
Méthode de liaison	N/A
Notification de sortie	Message Push

## Fonction d'apprentissage profond

Analyse des personnes et des véhicules	Recherchez et filtrez les personnes ou les véhicules qui vous intéressent en fonction de nombreux attributs différents, ce qui rend la recherche après l'événement plus rapide et plus facile.
--	--

## Général

Température de fonctionnement	30–60 °C
Température de stockage	40–60 °C
Humidité de fonctionnement	95 % ou moins (sans condensation)
Humidité de stockage	95 % ou moins (sans condensation)
Alimentation électrique	<ul style="list-style-type: none"> <li>12 V CC ± 5 %, max. 9,7 W, prise d'alimentation coaxiale de 5,5 mm</li> <li>POE : 802.3af/at, classe 0, max. 10,7 W</li> </ul>
Matériel	Métal
Protection	IP67
Dimensions du produit (L x l x H)	74 × 184 × 74 mm
Contenu du colis	Caméra réseau VIGI Guide de démarrage rapide Fixations de câbles étanches Accessoires de montage
Poids net	0,525 kg
Certifications	Certifications CE, NTRA, VCCI, KC, BSMI, FCC, IC



§ Cette fonction doit être utilisée avec le logiciel spécifié par VIGI.

Lorsque People & Vehicle Analytics est activé, seul D WDR est pris en charge.

\*Calculs basés sur des tests en laboratoire utilisant une caméra VIGI 3 MP, et les performances réelles peuvent varier en fonction de la quantité d'activité enregistrée, de la résolution et d'autres variables.

\*\*La carte SD n'est pas incluse dans le package.

Les spécifications sont sujettes à modifications sans préavis et peuvent être consultées sur [www.tplink.com](http://www.tplink.com).